

# CATÁLOGO DE PRODUCTOS

**Q<sup>®</sup> Rubber**  
Quality Rubber



SEGURIDAD / ESTACIONAMIENTO / VIALIDAD

CONSTRUCCIÓN

ASEO / ORGANIZACIÓN

EXTERIOR

INDUSTRIAL



# ESTACIONAMIENTO



- Compuesto de caucho SBR, reforzado con caucho natural.
- Su diseño permite instalarlo como tope o delimitador de estacionamientos y guía en vías de acceso para todo tipo de pavimentos.
- Diferentes medidas para cubrir todas las necesidades del mercado.
- Los usos principales de los topes son en estacionamientos y otros espacios de vialidad y estacionamiento.



**TOPE 180 CM**

• Código SETE1800NA  
• Medidas 183x15x10 cm  
• Color Negro / Amarillo



**TOPE 90 CM**

• Código SETE900NA  
• Medidas 90x15x10 cm  
• Color Negro / Amarillo



**TOPE 50 CM**

• Código SETE500NA  
• Medidas 55x15x10 cm  
• Color Negro / Amarillo



**PERNO ASFALTO  
ESTACA 1/2" X 10"**

• Código SEPAE10  
• Medidas 13x01x01 cm



**PERNO ANCLAJE  
1/2" X 5"**

• Código SEPAE125  
• Medidas 18x01x01 cm



**PERNO ANCLAJE  
1/2" X 7"**

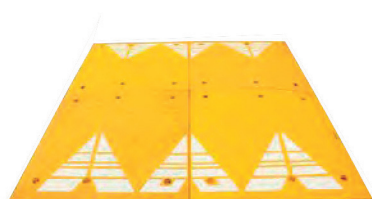
• Código SEPAE127  
• Medidas 25x01x2,5 cm



- Calces para ruedas, también llamados topes o cuñas, evitan el desplazamiento accidental de camiones, furgones, autobuses, remolques, y otros vehículos.
- Recomendado para suelos interiores de talleres mecánicos, talleres de cambio de neumáticos o mecánica rápida, exposiciones, pabellones feriales, garajes, etc.
- No dejan huellas en el suelo.
- Resisten el desgarro y tiene una elevada capacidad de carga.

**CALCE PARA RUEDAS**

• Código SECV30N  
• Medidas 26x30x15 cm



- Diseñado para disminuir velocidad en lugares de tránsito vehicular.
- Dimensión total: 2000X1800X65mm
- Dimensión por módulo: 1000 x 900 x 65 mm
- Peso por módulo: 50kg
- Peso total: 200kg
- Material: Caucho de alta resistencia
- Anclaje: Incluye kit de instalación
- Colores: Módulos amarillos y reflectivos blancos

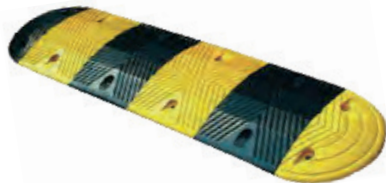
**COJÍN BERLINÉS**

• Código SECRV2000AMA  
• Medidas 2000x1800cm x 65 mm  
• Resist. 50 tn





## LOMO DE TORO 100 CM



### ALTA RESISTENCIA (TONELAJE)

• Código	SELT1000AR
• Medidas	100x35x5 cm
• Color	Negro / Amarillo
• Resist.	30 tn

- Producto compuesto de SBR, reforzado con caucho natural reciclado y antioxidante.
- De estructura maciza, resistente y con textura antideslizante en forma de diamante y granito.
- Su color presenta alta visibilidad y mínima decoloración.
- Usos principales: calles, áreas de tránsito condominios, estacionamientos, colegios, hospitales, etc.

## LOMO DE TORO 100 CM

• Código	SELT1000NA
• Medidas	100x30x5 cm
• Color	Negro / Amarillo
• Resist.	20 tn



## LOMO DE TORO 90 CM

• Código	SELT900NA6P
• Medidas	90x30x5 cm
• Color	Negro / Amarillo
• Resist.	20 tn



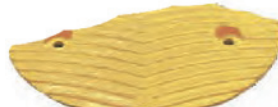
## LOMO DE TORO 180 CM



• Código	SELT1800NA
• Medidas	180x30x5 cm
• Color	Negro / Amarillo
• Resist.	20 tn



Terminal para lomo de toro  
Código: SETER1800N



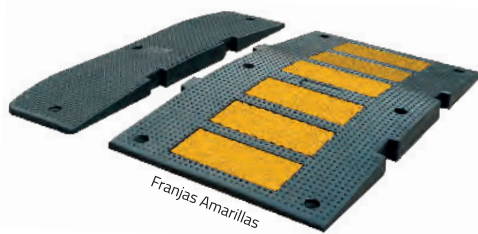
Terminal para lomo de toro  
Código: SETER1000ARNE

PRODUCTO PARA LOMO DE TORO ALTA RESISTENCIA



## CANALIZADOR CICLOVÍA ORUGA

• Código	SECANORUG80
• Medidas	80x19,5x 12,5cm
• Color	Negro
• Peso	8,4 kg



## LOMO DE TORO PREMIUM 90 CM

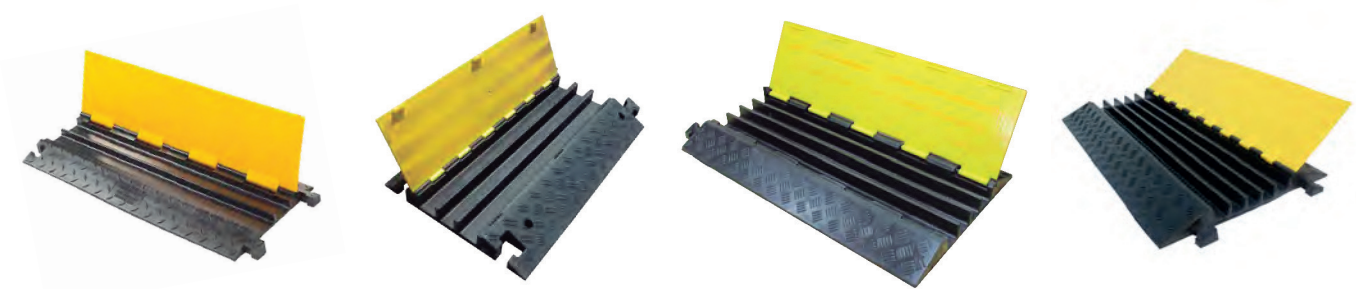
• TERMINAL	• BASE
• Código SETE90NAP	• Código SELT90NAP
• Medidas 25x90x5 cm	• Medidas 50x90x5 cm
• Color Negro	• Color Negro / Amarillo

# PROTECTORES



- Protege cables y mangueras del paso de vehículos y peatones.
- Posee canales los cuales proporcionan la protección y el espacio para su uso.
- Su tapa abatible es de fácil bloqueo y facilita la manipulación de los cables.

## PROTECTOR PARA CABLES



• Canales:	Código:	Medidas	Resiste
• 2	SECP1000NA	100x25x5cm	7 Toneladas
• 3	SECP900MT3	90x50x7cm	15 Toneladas
• 4	SECP900MT4	90x50x5cm	15 Toneladas
• 5	SECP900MT5	90x55x5cm	15 Toneladas

### • Material

Compuesto de caucho SBR, reforzado con caucho natural reciclado y antioxidantes. Tapa de PVC.

### • Aplicación:

Su diseño permite trasladarlo, ideal para eventos centros deportivos, empresas de electricidad.



## PROTECTOR DIRECCIONAL

- Elemento señalético que orienta al conductor del vehículo para lograr una conducción expedita y segura.
- Su diseño permite pegarlo al muro, protegiéndolo de roces o accidentes.
- Franjas amarillas reflectantes resaltan visibilidad en lugares oscuros. Ideal para bajadas y curvas de estacionamientos subterráneos.
- Fabricado en Caucho SBR.

• Código	SEPM800NA
• Medidas	80x22x1,5cm
• Color	Negro / Amarillo

## PROTECTOR PARA PILAR

- Aplicable en ángulo para lugares como pilares, vigas o rampas de estacionamientos, muros de subterráneos, protegiendo de roces o topones las puertas, parachoques o carrocerías de automóviles.
- Franjas amarillas resaltan para mejorar la visibilidad en lugares oscuros.

• Código	SEPP800NA
• Medidas	80x10x1 cm
• Color	Negro / Amarillo

### Alta Resistencia

• Código	SEPP800NAC
• Medidas	80x10x1cm
• Color	Negro / Amarillo

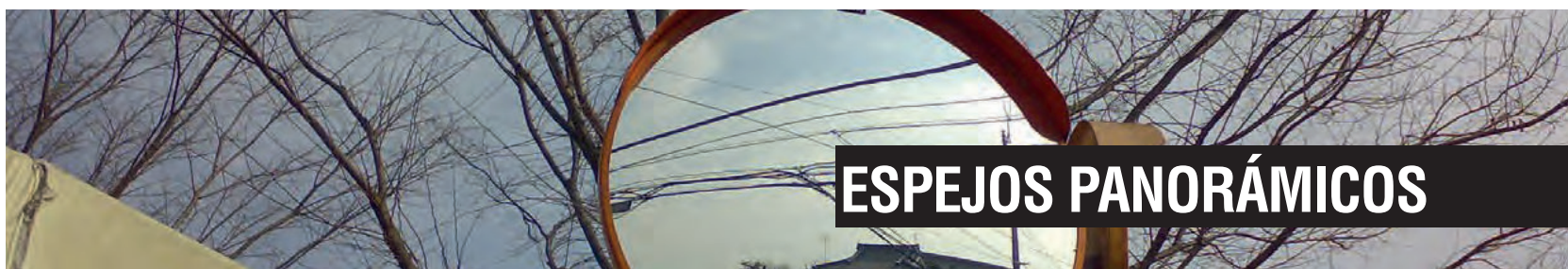






## DEFENSAS DE MURO Y MUELLE

Código	Medidas
• SEDM60	60x10x10 aprox.
• SEDM100	99x9x10 aprox.



## ESPEJOS PANORÁMICOS



### INTERIOR

• SEEC60INT	60 cm Int.
-------------	------------

- Fabricados en PVC y acrílico
- Forma convexa entrega un espectro visual más amplio que un espejo común
- Úsalos en estacionamientos, malls, supermercados, fabricas, vía pública, etc.



### EXTERIOR

Código	Medidas
• SEEC45	45 cm Ext.
• SEEC60	60 cm Ext.
• SEEC80	80 cm Ext.
• SEEC100	100 cm Ext.



### CONECTOR

Código	Para espejos de
• SEECONE60	60cm.
• SEECONE8010	80 y 100cm



• Código	SEBPVE60
• Medidas	60 x 7x 7cm
• Seguro	Con llave

• Código:	SEBPE1
• Medidas	60 x 50 x 38cm
• Seguro	Con llave



## BLOQUEADORES

- Permite mantener reservado su espacio durante su ausencia, evitando así ser ocupado por otros vehículos.
- De fácil funcionamiento, se aplica y levanta en forma manual
  - Puede ser bloqueado con llave (adjunta).
  - Bloqueador de posición se utiliza para proteger su estacionamiento como guardia mientras usted y su vehículo están ausentes.



# SEGURIDAD VIAL

## HITOS

### BASE CAUCHO

- Alerta elementos de peligro.
- Se sobrepone sin intervenir el pavimento y se puede adosar baliza luminosa, lámpara de faena y cadena de seguridad.
- Pesa 6,9 Kg. logrando mucha estabilidad.

Código SEHDE115NAR  
Color NARANJA 2 CINTAS



### HITOS: FIJO Y ABATIBLES

www.Qrubber.cl



- Hito para señalización y control de tránsito.
- Fabricado de poliuretano y al ser colapsado se retrotrae.
- Posee cintas reflectantes de alta intensidad tipo panel que aseguran su visibilidad, incluso en zonas y períodos de luminosidad reducida como la noche o bajo neblina.

Material	Altura	Tipo	Cintas	Color	Código
PVC	83 cm	Abatible	2	Naranja	SEH83AB
PVC	83 cm	Abatible	2	Azul	SEH83ABA
POL	75 cm	Fijo	3	Naranja	SEH75NA
POL	75 cm	Fijo	3	Azul	SEH75AZ

- Hito vertical tubular retráctil con pie de apoyo hecho de polietileno, caucho natural y PP alto impacto.
- Posee dos cintas reflectantes tipo panel de 9 cms. de ancho de alta intensidad.
- Usos:
  - Delimitación de pistas
  - Delineación de obra
  - Áreas de tránsito urbana

Altura	Tipo	Cintas	Color	Código
83CM	Abatible	2	AZUL	SEHV80FLEXA
83CM	Abatible	2	NARANJO	SEHV80FLEXNA

### TUBULAR FLEXIBLE





# SEGURIDAD VIAL



## CONOS

- Conos de señalización de tránsito, resistentes a los rayos UV.
- No se decoloran.
- Soportan vientos/resistentes al volteo.
- Hechos de material PVC, se utilizan para la señalización en vía pública, como barreras protección de trabajos viales y construcción.



Altura	70, 90 cm.
Cintas	Con cintas
Color	Naranja
Diseño	Con y sin base caucho



### FLÚOR

Código	Altura	Cintas
SECS702VF	70cm	2
SECS902VF	90cm	2

### CONO PP-100CM

Código: SECS100



### COLOR

Medidas	70 cm
Color	Azul, amarillo

## SEPARADOR CINTA

Código	Medidas
SESEPCIN3RB	Hasta 300 cm
SESEPCIN3NA	Hasta 300 cm

- Separador con cinta bicolor de 45 mm de ancho para conos diseñado para encajar formando una barrera.
- Cinta bicolor viene dentro de una carcasa de plástico, la cual se ancla a otra permitiendo la unión de los conos.
- Se extiende hasta 3 metros.
- Disponible en Rojo-Blanco/Negro-Amarillo

## BARRA CONOS

Código	Color	Medidas
SEBCONBR	Blanco-Rojo	Cerrado: 154cm
SEBCONO	Negro-Amarillo	Expandido: 210cm



- "Argolla" instalable sobre la parte superior del cono.
- Largo máximo: 210 cms.
- Usos: Estacionamientos, entradas y salidas de peajes, delimitación de trabajos.



## CADENA



Código	SECAD256
Medidas	25mt x 8 mm

- Cadenas hechas en plástico en combinaciones blanco-rojo.
- Utilizable para delimitar espacios y zonas de circulación, señalizar, vallar y demarcar.
- Se acoplan a las columnas de señalización.





# TACHAS

## TACHAS QRUBBER

- Fabricada en material de alto desempeño ABS con lentes de alta precisión no metalizados que proporcionan excelente características de funcionalidad, duración y reflectancia.
- Cumplen con norma MOP.

Medidas	10 cm x 10 cm x 2 cm
Material	ABS y lentes alta precisión



SETACHQRROJ      SETACHQRBLA      SETACHQGRAM

## PEGAMENTO EPÓXICO

- Adhesivo Epobond75 en pasta, dos componentes, fraguado normal.
- Producto semiflexible de elevada resistencia a la tracción. Pega y une plástico con hormigones o asfaltos, especial para elementos de señalética vial como tachas, tachones, membranas y otros, unión hormigón, fibrocemento, acero, aluminio, mármol, piedra, cerámica.
- Libre de solventes, no tóxico, no inflamable y de fácil aplicación.
- Con excelentes resistencias mecánicas, abrasión, impacto. Hidrorepelente, excepcional resistencia química a los aceites.



Código	SEPE230
Medidas	10 kg

## SOLAR CON VÁSTAGO

Medidas	13,2 cm x 12,2 cm x 7,4 cm
Material	Aluminio
Resistencia	30 ton. de compresión



SETACHSOLA      SETACHSOLR      SETACHSOLB

## SOLAR SIN VÁSTAGO

Medidas	12,5 x 10,5 cm x 2,5 cm
Material	Aluminio
Resistencia	30 ton. de compresión



SETASOLAMASV      SETASOLROJSV      SETASOLBLASV

- Desarrolladas especialmente para señalar y dividir la circulación de los vehículos.
- Utilizado en túneles, rotondas, orientación en bajadas de autopistas, curvas pronunciadas, etc.



# BARRERAS VIALES



## EXPANDIBLE PVC

- Altura 1,07 mts.
- Expandible hasta 2,35 mt.
- Roja / Blanco, con dos balizas en la parte superior
- Se empaqa como maleta

↑ Código SEBS24R



## EXPANDIBLE PVC

- Altura 96 cm.
- Expandible hasta 2,50 mts.
- Amarillo/negro con cintas reflectantes rojas y blancas.

↑ Código SEBS25



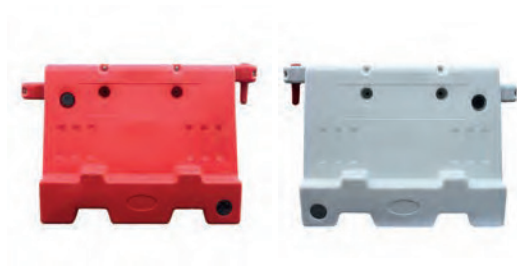
## TRÁFICO PREMIUM

- Plástico **HDPE** alta resistencia UV
- Medidas: 200x100 cm.
- Su diseño permite un fácil desarme traslado y posee brazo para configurar una fila extensa.

Código	Color
SEBPREMRO	Rojo
SEBPREMBLA	Blanco

## NEW JERSEY APILABLE

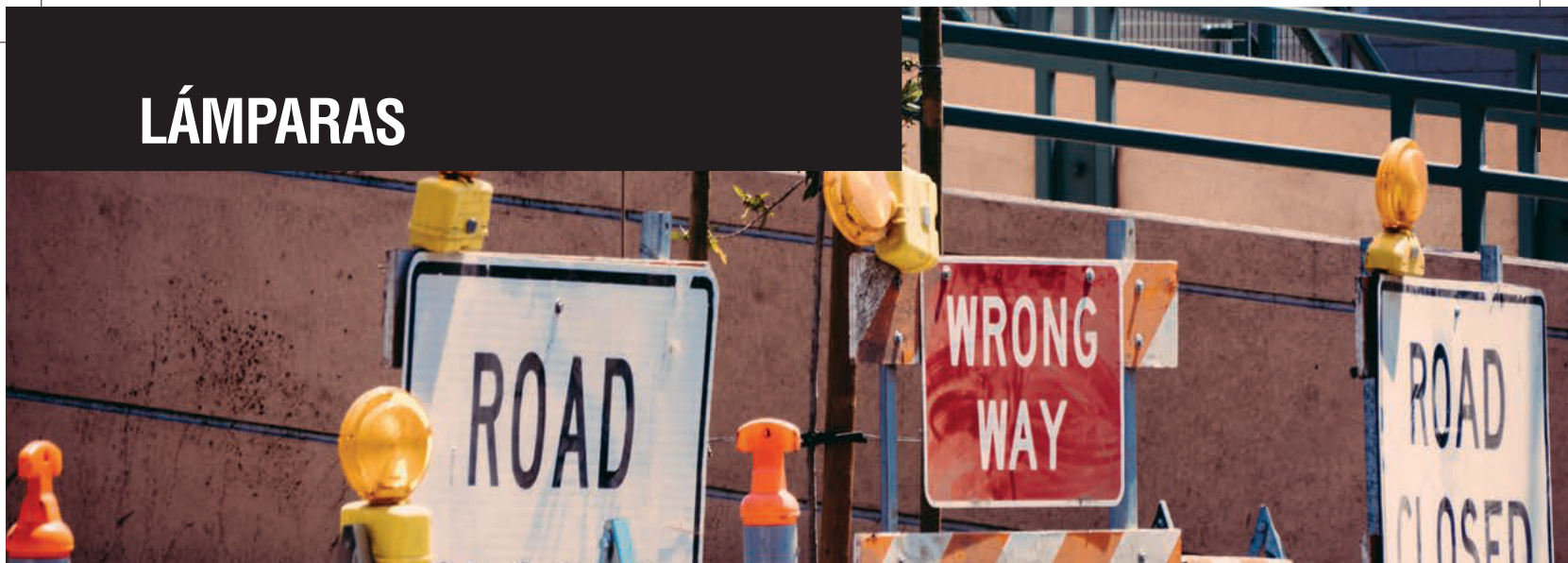
- Medidas: 100 x 60 x 50cm.
- Colores rojo y blanco.
- Se rellena con arena o agua.



Código	Color
SEBNJAPRO	Rojo
SEBNJAPBL	Blanco

www.Qrubber.cl

# LÁMPARAS



## BALIZA

- Baliza señalizadora de tránsito, para zonas de obras, desvíos y otras circunstancias que requieran alertar de forma provisoria.
- Entrega mucha luminosidad en condiciones de ambiente nublado y nocturno.

### Características

- Lentes de policarbonato.
- Vástago para instalar sobre conos y barreras con orificio.
- Material: Policarbonato
- Cinta: Cinta prismática reflectiva
- Visibilidad: 360°
- Encendido automático: Detecta oscuridad y activa la luz
- Fuente de poder: Energía Solar.



Medidas	15x8 cm
Código	SEBALIROJ
Código	SEBALIAMA



## LÁMPARAS DESTELLANTES

- Lámparas destellantes para señalización de tránsito en zona de obra o desvío provisorio.
- Fabricadas en polietileno 100% virgen y lente de policarbonato, posee abrazadera metálica para adosar a tambor, viga u otro soporte.
- Su cabeza gira hasta 90° lo que permite ser visible en diferente orientación. Posee llave para encender y fijar.

## LÁMPARAS

Código	SELDSABATE
Color	Amarilla



## DESTELLANTE

Código	SELDCONA
Color	Amarillo
Medidas	34 x 10 cm
Con Fotosensor	



## LÁMPARA SOLAR DESTELLANTE

Código	SELDSOLAR
Color	Amarilla/ Ambar





# CONTENEDORES DE BASURA

## CONTENEDORES SIN PEDAL



## CONTENEDOR CON PEDAL



Fabricado en HDPE bajo norma  
EN840, ISO9001, ISO 14000

100 %  
VIRGEN



### 120 LT

Código

Sin pedal	Con pedal	Capacidad	Color
CB120	CB120PED	120 lts	GRIS
CB120V	CB120PEDV	120 lts	VERDE
CB120AZU	CB120PEDAZU	120 lts	AZUL
CB120AMA	CB120PEDAMA	120 lts	AMARILLO
CB120ROJ	CB120PEDROJ	120 lts	ROJO

### 240 LT

Código

Sin pedal	Con pedal	Capacidad	Color
CB240	CB240PED	240 lts	GRIS
CB240V	CB240PEDV	240 lts	VERDE
CB240AZU	CB240PEDAZU	240 lts	AZUL
CB240AMA	CB240PEDAMA	240 lts	AMARILLO
CB240ROJ	CB240PEDROJ	240 lts	ROJO

### 360 LT

Código

Sin pedal	Con pedal	Capacidad	Color
CB360	CB120PED	360 lts	GRIS
CB360V	CB120PEDV	360 lts	VERDE

### 660 LT

Código

Sin pedal	Con pedal	Capacidad	Color
CB660	CB660PED	660 lt	GRIS
CB660V	CB660PEDV	660 lt	VERDE
CB660AZU	CB660PEDAZU	660 lt	AZUL
CB660AMA	CB660PEDAMA	660 lt	AMARILLO
CB660ROJ	CB660PEDROJ	660 lt	ROJO

### 1100 LT

Código

Sin pedal	Con pedal	Capacidad	Color
CB1100	CB1100PED	1100 lt	GRIS
CB1100V	CB1100PEDV	1100 lt	VERDE
CB1100AZU	CB1100PEDAZU	1100 lt	AZUL
CB1100AMA	CB1100PEDAMA	1100 lt	AMARILLO
CB1100ROJ	CB1100PEDROJ	1100 lt	ROJO

# CONTENEDOR CON PEDAL



MODELO C



MODELO D



## 30 LT

Código	Capacidad	Color
CB30CPED	30 lt	GRIS
CB30CPEDV	30 lt	VERDE
CB30CPEDAZU	30 lt	AZUL
CB30CPEDAMA	30 lt	AMARILLO
CB30CPEDROJ	30 lt	ROJO
CB30DPEDAMA	30 lt	AMARILLO
CB30DPED	30 lt	GRIS



## 50 LT

Código:	Capacidad:	Color:
CB50CPED	50 lt	GRIS
CB50CPEDV	50 lt	VERDE
CB50CPEDAZU	50 lt	AZUL
CB50CPEDAMA	50 lt	AMARILLO
CB50CPEDROJ	50 lt	ROJO



## 70 LT

Código:	Capacidad:	Color:
CB70PED	70 lt	GRIS
CB70PEDV	70 lt	VERDE



Código	CBC150K
Color	Azul
Resiste	150 kg



Código	CBC300K
Color	Azul
Resist:	300 kg

# CARRO DE CARGA

Compacto y ligero, con dos ruedas traseras que giran en 360 grados le permiten transitar sin problemas en cualquier superficie, capacidad de carga 150 y 300 kg.

Fácil de transportar, toma segundos el abrir o cerrar su manilla plegable. Ideal para uso vehículos pequeños de carga ya que ocupa muy poco espacio.





# EQUIPOS DE CARGA Y LEVANTE



## APILADORA MANUAL

- Altura de Levante: 1600 cm.
- Capacidad: 1000 kg.
- Centro de Carga: 600 cm.
- Ancho entre horquillas: 430\*1150 cm Ancho Horquillas: 160 cm.
- Peso: 236 kg.
- Ruedas Delanteras: 150 cm .
- Ruedas traseras: 80 cm.

• Código	APIM1000
• Levante	1.6 mt
• Soporta	1.000 kg



## RAMPA MÓVIL HIDRÁULICA

- Rampa transportable con ruedas, de fácil movilidad.
- Para crear un acceso de nivel suelo a nivel camiones.
- No precisa de obra civil ni suministro eléctrico para su funcionamiento (modelo manual).

Adaptable para uso al aire libre, cualquier condición de temperatura

• Código	RAMPA10T
• Medidas	1120 x 212 x 100cm
• Soporta	10 tn
• Peso	3.2 tn



## TRANSPALETA MANUAL

Equipo básico, se utiliza fácilmente en operaciones de carga, descarga y preparación de pedidos y ofrece durabilidad a un bajo coste.

- La empuñadura posee tres posiciones de control para una operación más sencilla: levantamiento, descenso, neutral.
- Viene con una bomba soldada y válvula de seguridad.
- La velocidad de descenso de la horquilla se controla con la válvula de la empuñadura y el pedal de freno.

### 2 TONELADAS

• Código	TRASPA2
• Medidas	550 x 1150mm

### 2,5 TONELADAS

• Código	TRASPA25
• Medidas	685 x 1200mm

### 3 TONELADAS

• Código	TRANSPA3
• Medidas	685 x 1220mm

### GALVANIZADA 2,5 TONELADAS

• Código	TRANSPA25GAL
• Medidas	685 x 1220mm

### GALVANIZADA 3 TONELADAS

• Código	TRANSPA3GAL
• Medidas	685 x 1220mm



## APILADOR PATAS ANCHAS

- Apiladora para elevar, bajar y transportar cargas, muy eficaces a la hora de ayudar y aprovechar a optimizar el espacio adecuadamente.
- Tiene un uso generalizado en la manutención y traslado horizontal de cargas unitarias sobre paletas (pallets), desde los lugares de operación -generalmente máquinas- a los lugares de almacenamiento o viceversa.

• Código	APIM1000PA
• Levante	2.5 mt
• Soporta	1.000 kg



## ESCALERAS

- Escaleras multipropósito para faena y otras tareas.
- Fabricadas en aluminio y otros materiales, son livianas y fáciles de transportar y una herramienta muy segura gracias a sus topes antideslizantes.



### ESCALERA MULTIPROPÓSITO (variedades)

**SKU:** ESC36 | ESC47 | ESC58 Escalera multipropósito (variedades).

- 4x3 steps (3,6 mt)
- 4x4 steps (4,7 mt)
- 4x5 steps (5,8 mt)

• Altura	Largo	Ancho	Peso	Código
• 96cm	35cm	355cm	11,8kg	ESC36
• 123cm	35cm	470cm	13kg	ESC47
• 151cm	35cm	580cm	14,5kg	ESC58



### ESCALERA TELESCÓPICA

**SKU:** ESC26TEL Escalera multipropósito telescópica.

• Altura	Largo	Ancho	Peso	Código
• 74cm	45,5cm	260cm	6,2kg	ESC26TEL



### ESCALERA TELESCÓPICA MULTIPROPÓSITO (variedades)

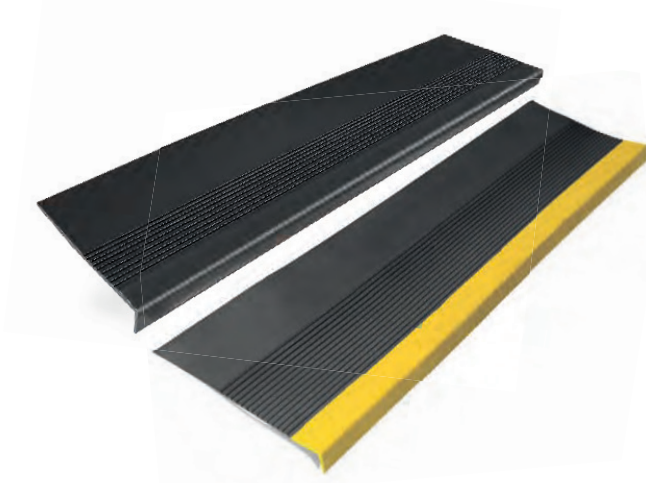
**SKU:** ESC44TEL | ESC32TEL

Escalera telescópica multipropósito (variedades)

• Altura	Largo	Ancho	Peso	Código
• 88cm	48cm	440cm	15kg	ESC44TEL
• 82cm	47cm	320cm	11kg	ESC32TEL



# CONSTRUCCIÓN



Nuestras gradas de goma son fabricadas en caucho SBR, ideal para zonas de alto tráfico, su diseño antideslizante previene accidentes

## GRADA DE GOMA

Código	Características	Medidas	Color
GE1200ESN	Grada estriada	121cmx32cmx4mm	Negro
GE1200ESNA	Grada estriada	121cmx32cmx5mm	Negro/amarillo
GE1500ESN	Grada estriada	151cmx32cmx5mm	Negro
GE1500ESNA	Grada estriada	151cmx32cmx5mm	Negro/amarillo

## GRADA DE PVC

- Fabricado en PVC Modelo Estriado, ideal para zonas de alto tráfico, con estrías antideslizantes y Bi-Color para visualizar desde lejos y evitar accidentes
- Diseño y desarrollo exclusivo Qrubber.
- Usos recomendados: · Edificios · Colegios · Universidades · Centros comerciales · Aeropuertos · Hoteles

Código	Medidas	Color
GEPVC3000N	300 x 30 cm x 3mm	Negro
GEPVC3000G	300 x 30 cm x 3mm	Gris
GEPVC3000CA	300 x 30 cm x 3mm	Café
GEPVC320NAAT	300 x 32 cm x 4mm	neg/ama alto tráfico
GEPVC300GAAT	300 x 32 cm x 4mm	gris/ama alto tráfico

Código	Medidas	Color
GEPVC1200G	120 x 30 cm x 3mm	Gris
GEPVC1200CA	120 x 30 cm x 3mm	Café
GEPVC1200N	120 x 30 cm x 3mm	Negro
GEPVC120NAAT	120 x 32 cm x 4mm	gris/ama alto tráfico
GEPVC3120GAAT	120 x 32 cm x 4mm	neg/ama alto tráfico

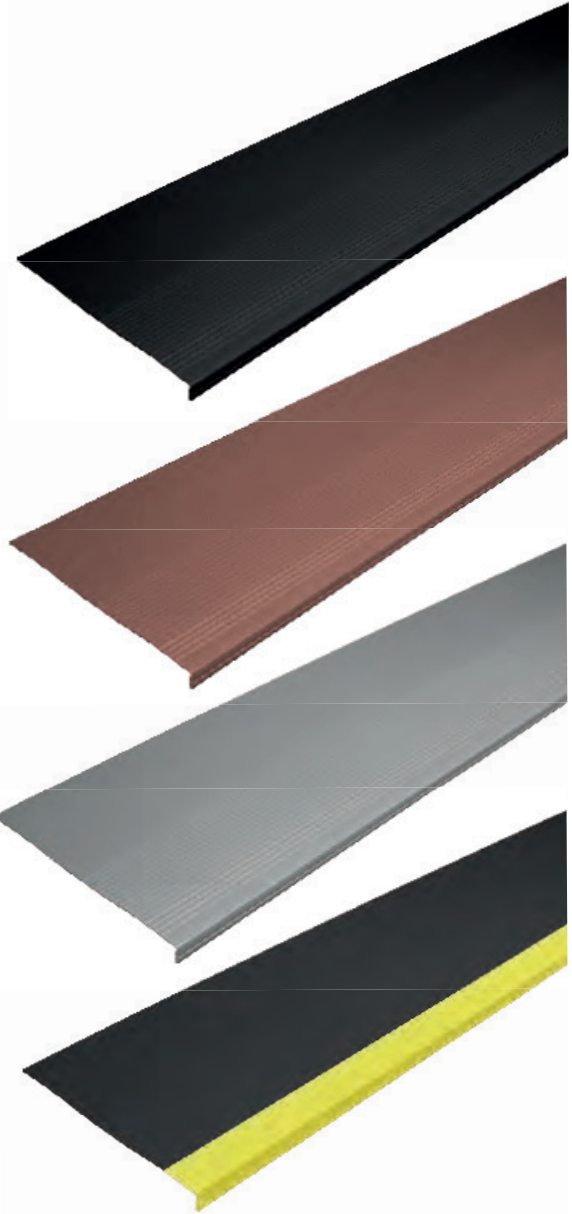
## ADHESIVO CUBRE PELDAÑO



- Adhesivo de contacto multiuso de gran resistencia.
- Pega cuero, gomas, maderas, espumas, telas, metales, alfombras, formalitas, plásticos, etc.
- No contiene solventes prohibidos como tolueno, benceno y clorados.

Código	ADGL38N
Medida	3,8 KILOS

Código	ADLT18N
Medida	18 KILOS



# PISOS PVC



## PISO DE SEGURIDAD

• Espesor	3mm
• Ancho:	90 cm
• Rollo	10 mts
• Código	PRSEGNA9 / Negro amarillo

## CINTAS DE SEGURIDAD



• Medida	24mm x 18 mt.
• Color	Negra
• Código	SECA2418



• Medida	48mm x 18 mt
• Color	Negra
• Código	SECA4818



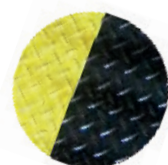
• Medida	48mm x 18 mm
• Color	Neg/Ama
• Código	SECA4818NAM

Piso en rollo PVC Alto Trafico y antideslizante:

- Ideal para zonas de trabajo, para delimitar pasillos de traslado de personal con mayor seguridad.
- Franja amarilla de 11cm por lado.
- Espesor: 3mm
- Textura: Diamantada

Usos:

- Colegios
- Universidades
- Centros comerciales
- Aeropuertos
- Industrias, Fabricas
- Discoteques







# PISO DE GOMA

## PISO GOMA ROLLO

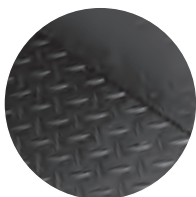
- Fabricado en caucho natural, antideslizante.
- Ideal para zonas de alto tráfico como colegios, aeropuertos, edificios, centros comerciales, etc.

**ESTOPEROL**



• Espesor	3mm
• Color	Negro
• Medidas	1; 1,2; 1,3; 1,6 mts

**DIAMANTADO**



• Espesor	3mm
• Color	Negro
• Medidas	1; 1,2; 1,3; 1,6 mts

## PISO IGNÍFUGO



• Medida	3mm x 1,2mt x 10mt
• Color	Azul
• Código	PR120AFA

- Piso de caucho resistente al fuego, ayuda a retrasar cualquier intento de incendio y reduce la velocidad de la llama.
- Fabricado en caucho neopreno CR
- 5MPA
- 300% Elongación

## PISO ANTIESTÁTICO



**DIAMANTADO**

• Medida	3mm x 1,2mt x 10mt
• Color	Verde
• Código	PR120AEV

**LISO**

• Medida	3mm x 1mt x 20mt
• Color	Verde
• Código	PR100AEV

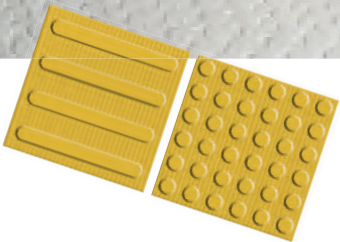
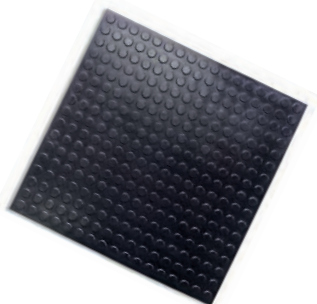
## PALMETA DE GOMA

• Código	Medidas	Color
• PED50N3MM	50 x 50cm x 3mm	Negro

- Material: Caucho Natural NR y SBR.
- Su diseño antideslizante asegura su buena estabilidad e impide un posible resbalo.
- Aplicación: Ideal para prevenir accidentes en descansos de escaleras y pasillos.

Usos:

- Edificios
- Colegios /Universidades
- Centros comerciales
- Aeropuertos y hoteles

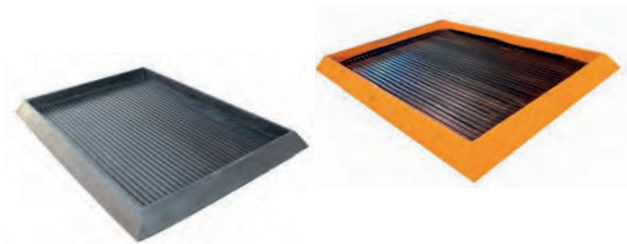


## PALMETA NO VIDENTE

• Código	Medidas
• PAP30TAC1	ESTOPEROL
• PAP30TAC	ESTRIADO

- Palmetas diseñadas con relieves palpables al caminar.
- Ideadas para no videntes con el fin de facilitar su desplazamiento en la vía pública.
- La línea en relieve continuo señala "avance" y la palmeta de "estoperoles" indican "detenerse o cambio de dirección"
- Usos: Vía pública, veredas, esquina, previo semáforos, etc.

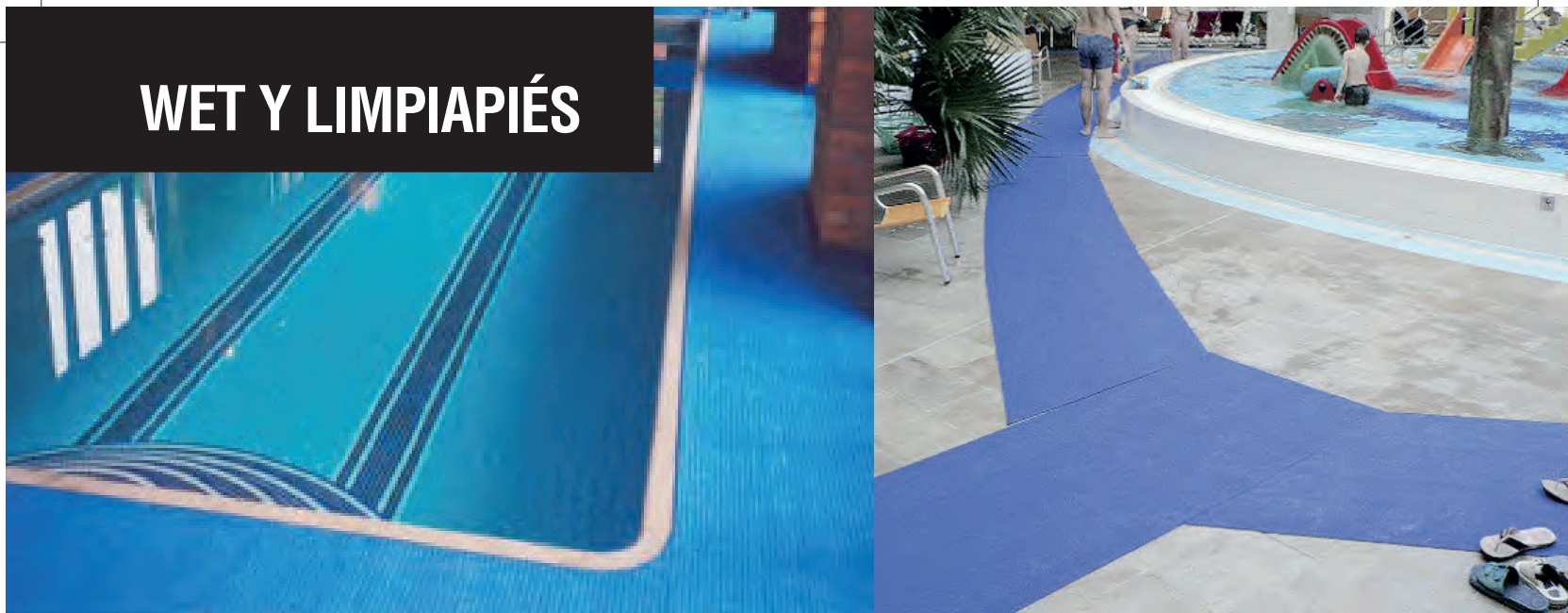
## PEDILUVIO



• Medida	80 x 59 x 5 cm
• Color	Negro - Neg/Ama
• Código	PEDILUV60N
• Código	PEDILUV60NA

- Receptáculo de caucho sintético diseñado para dar una completa limpieza y desinfección al calzado.
- Especial para aislar gérmenes en zonas de tráfico de personas.
- Su diseño funcional, permite la acumulación de soluciones de limpieza.
- Certificación ISO 900.

# WET Y LIMPIAPIÉS



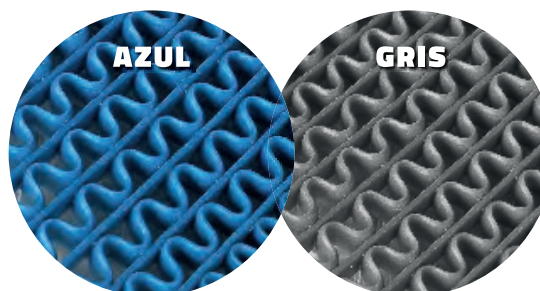
- Productos diseñados para otorgar seguridad de confort a personas que circulan a pie descalzo en lugares de ciertos niveles de humedad como gimnasios, camarines, piscinas, duchas, etc.
- Superficie de PVC sin base, de trama abierta en forma de ondas.
- Posee excelente drenaje y es resistente a químicos y rayos UV.
- Su diseño evita deslizamientos en zonas húmedas.

## PISO GRAN S

ZONAS HÚMEDAS "TIPO WET" 5 Y 8,5 MM  
ROLLOS DE 1,2 X 15 MT.

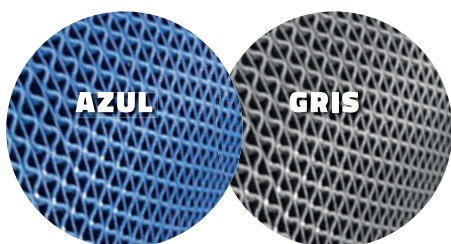
### Espesor 8,5 mm

Código	Color	Medidas
PSH85MMGR	Gris	8,5 mm x 1,2mt x 15 mt
PSH85MMAZ	Azul	8,5 mm x 1,2mt x 15 mt



### Espesor 5 mm

Código	Color	Medidas
PSH12A	Azul	5mm x 1,2mt x 15mt.
PSH12G	Gris	5mm x 1,2mt x 15mt.



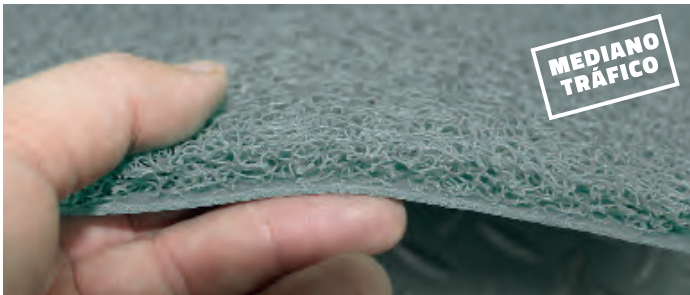
- Fabricado en material PVC.
- Diseñado especialmente para uso como tapete limpiapiés, entrada a centros comerciales, bordes de piscina, piso en stand y ferias, etc.





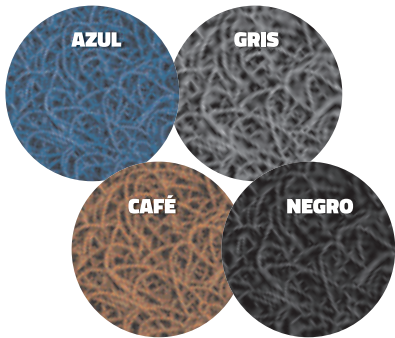
# PISO ROLLO LIMPIAPIÉS

www.Qrubber.cl



Código	Color	Medidas
PRPTN12A	Azul	13mm x1,2mt x12mt.
PRPTN12G	Gris	13mm x1,2mt x12mt.
PRPTN12C	Café	13mm x1,2mt x12mt.
PRPTN12N	Negro	13mm x1,2mt x12mt.

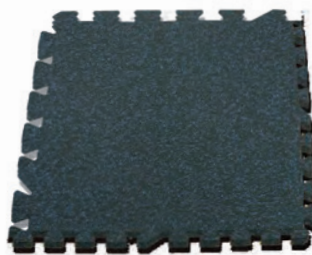
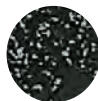
Código	Color	Medidas
PRPTN12AHD	Azul	13mm x1,2mt x12mt.
PRPTN12GHD	Gris	13mm x1,2mt x12mt.
PRPTN12CHD	Café	13mm x1,2mt x12mt.
PRPTN12NHD	Negro	13mm x1,2mt x12mt.



# PISO GIMNASIO

## PLANCHA

Código	Medidas	Color
PAP100GYM5	100 x100cm x 5mm	Negro / Azul
PAP100GYM5GR	100 x100cm x 5mm	Negro / Gris
PAP100GYM12GR	100 x100cmx12mm	Negro / Gris



www.Qrubber.cl

## MULTIUSO

Código	PAP90UNEG
Medidas	90 x 90cm x 16mm

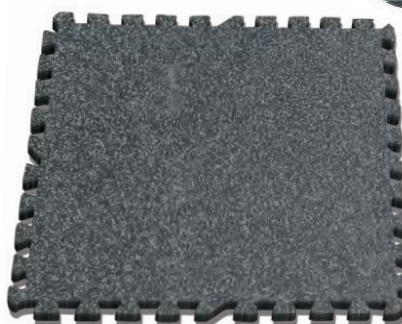
### Usos

- Zonas de trabajo
- Zona de actividad física
- Zona de juegos infantiles
- Casinos
- Gimnasios

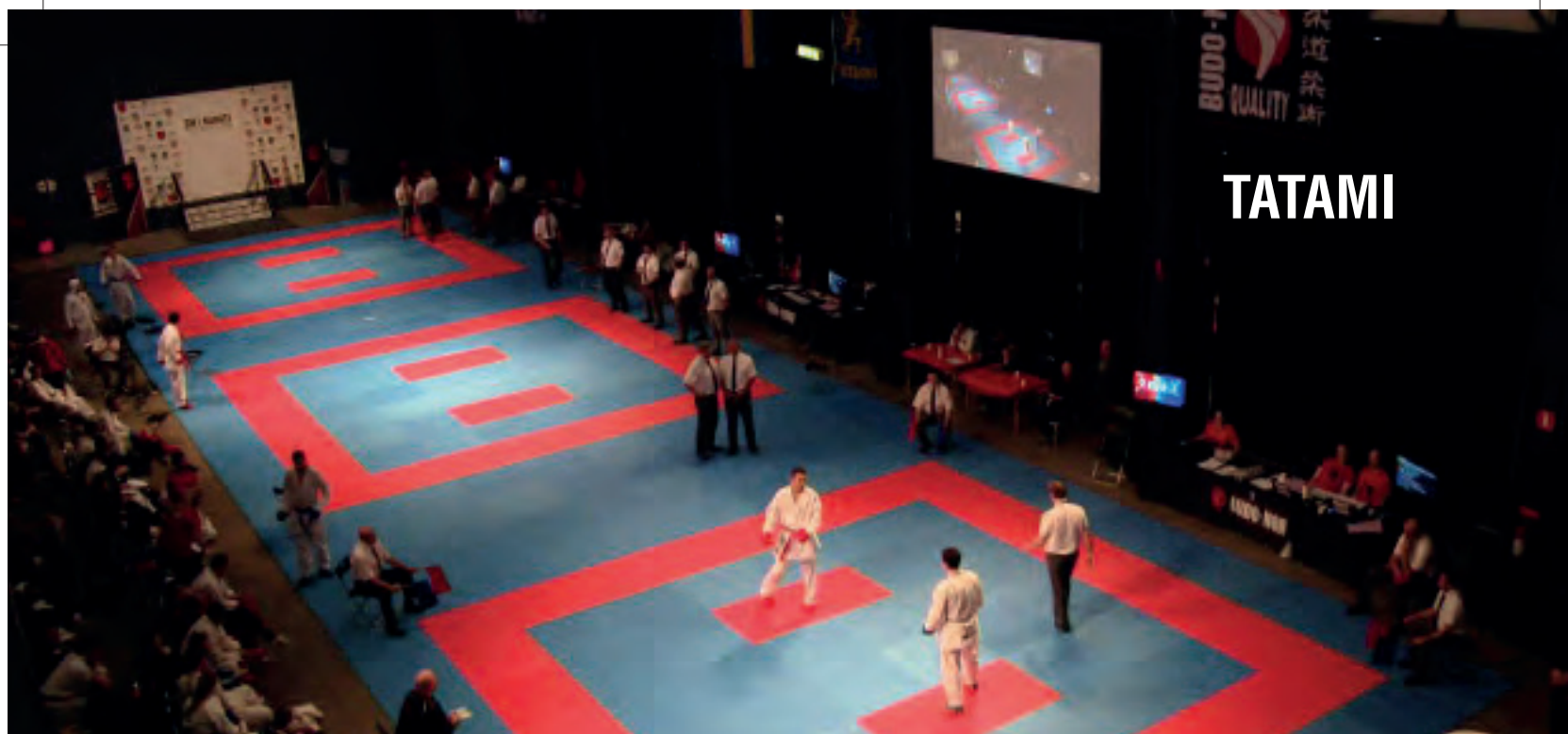


## PLANCHA

Código	Medidas	Color
PAP100GYM	100 x100cm x 8mm	Negro / Mix
PAP100GYM6	100 x100cm x 6mm	Negro / Mix





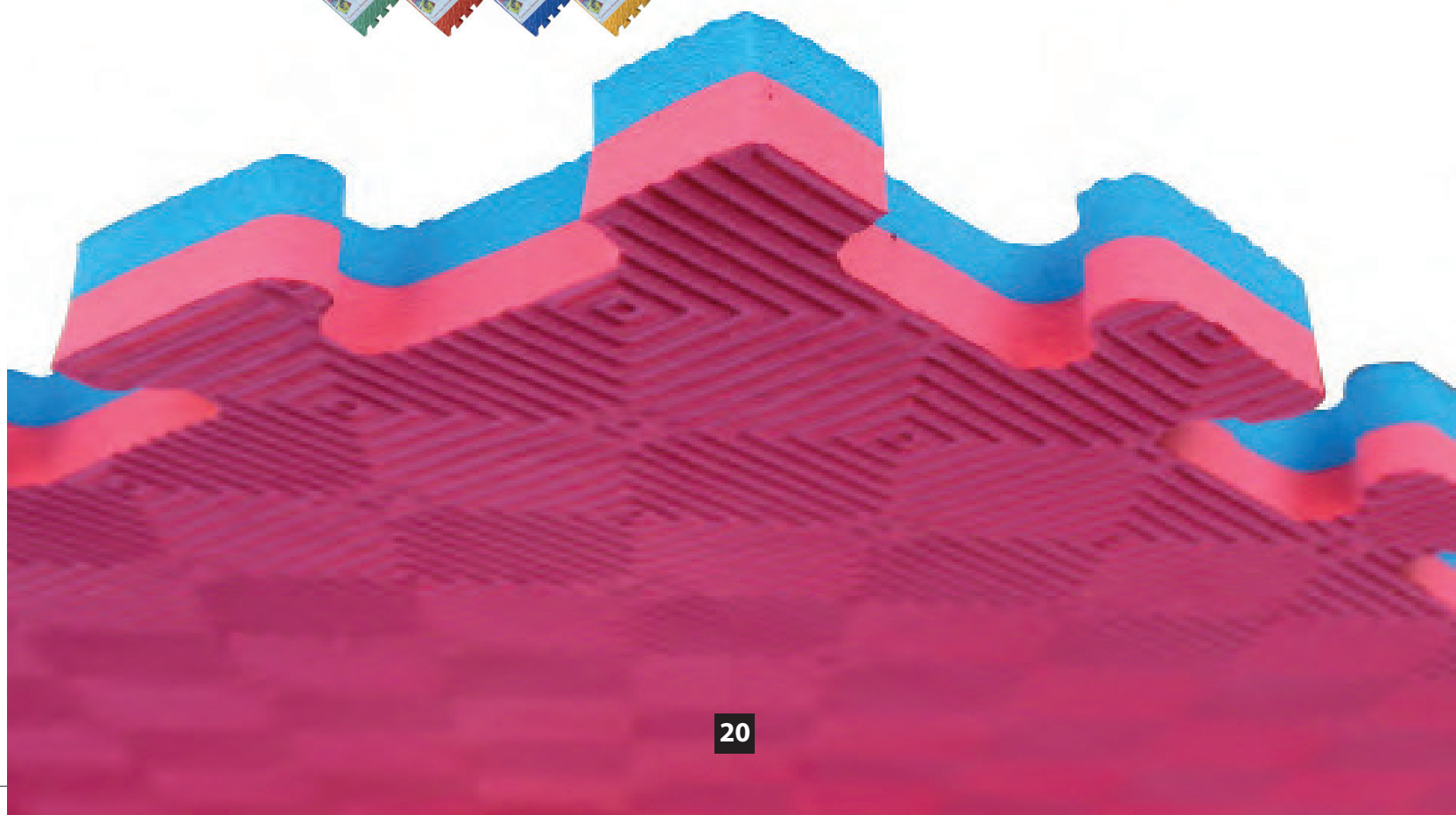


**TATAMI**

- Plancha de etileno-vinilo-acetato, con relieve antideslizante, especial para uso de suelo en prácticas deportivas.
- Reduce el impacto de saltos y caídas de Artes Marciales y deportes de impacto.

Código	Medidas	Color
PAP100TA	1 x 1mt x 2cm	Rojo/azul
PAP100TA25	1 x 1mt x 2,5cm	Rojo/azul
PAP100TA40RA	1 x 1mt x 4cm	Rojo/azul
EVA13MIX	60 x 60 x 1cm	Ama/azu/ver/roj

www.Qrubber.cl







# PASTO SINTÉTICO

- Producto de calidad y durabilidad, fabricado con materiales resistentes a los rayos U.V.
- Aspecto es igual al pasto natural y cuenta con drenaje para la lluvia (a excepción de PRPSINT72/PRPSINT102).
- No es tóxico, no requiere pesticidas ni riego.
- Producto fabricado bajo norma ISO 9001.
- Usos: Paisajismo, jardines, centros comerciales, centros educacionales, terrazas, azoteas, etc.

www.Gruber.cl

## PUERTO VARAS

• Código	PRPSINT254
• Medidas	25mm x 4mt
• Código	PRPSINT252
• Medidas	25mm x 2mt

## HUILO HUILO

• Código	PRPSINT354
• Medidas	35mm x 4mt
• Código	PRPSINT352
• Medidas	35mm X 2mt

## ALFOMBRA



• Código	PRPSINT72
• Medidas	8mm x 2 x 25mt
• Código	PRPSINT102
• Medidas	10mm x 2 x 25mt



## CINTA DE UNIÓN

• Código	PRCIN20
• Medidas	30cm x 500mt
• Peso	12,4 kg



- Ideal para quien busca alternativas económicas para decorar, no es necesario pegar.
- Uso recomendado en interiores (no posee drenaje)
- Usos: mini golf, suelo juegos infantiles, ferias comerciales, stand, bajo piscinas, etc.

*Verde todo el año*  
SE VE Y SE SIENTE NATURAL

- Nuestro césped deportivo posee cualidades ideales para desarrollar el deporte del fútbol con estándar de calidad superior.
- Usos: Recintos deportivos / cancha de fútbol / centros educacionales / otros.

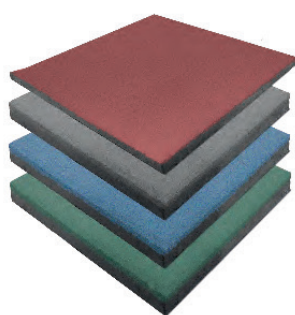
## DEPORTIVO

Código	Medidas	Detalle
PRP5504FUT	50mmx4mtx20mt	
PRPLINT502B	50mmx2mtX25mt	Línea blanca





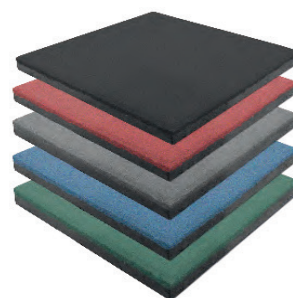
# PALMETA DE CAUCHO



Espesor  
**25MM**

**50 x 50 cm**

Código	Color
PP5025V	Verde
PP5025T	Terracota
PP5025A	Azul
PP5025G	Gris



Espesor  
**20MM**

**50 x 50 cm**

Código	Color
PP5020N	Negro
PP5020V	Verde
PP5020T	Terracota
PP5020A	Azul
PP5020G	Gris

- Superficie antideslizante e higiénica.
- Certificación Cesmec. Bajo en migración de elementos tóxicos y tolueno.
- Pastelón con base de caucho reciclado y cubierta de caucho EPDM de color. Esta cubierta otorga resistencia a la intemperie y asegura su duración.
- Ideal para mejorar seguridad en zonas donde se requiere recubrir superficies para prevenir accidentes por caídas o golpes.



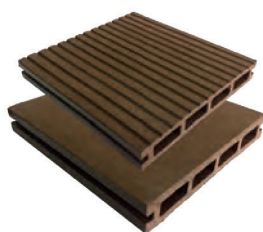


## DECK WPC

- Fabricado en material WPC (Wood Plastic Composites), compuesto de madera y polímero, material termoplástico fabricado con proporciones variables de madera, normalmente aserrín, polímeros y aditivos.
- Usado comúnmente para reemplazar madera con ventajas como una mayor duración o el hecho de que no requiere mantención.
- Cada palmeta fue construida en una sola pieza, asegurando su duración.
- Se instala ensamblando las palmetas entre sí en la forma deseada, sea esta en dirección de entablado (paralelo) tipo parket (perpendicular).
- No requiere clavos, pegamentos ni mano de obra pesada.

### VENTAJAS

Fácil Limpieza | Antideslizante | Decorativo y 100% ecológico | Se ve y se siente como madera natural resistente a la intemperie (rayos UV)



- Código PDWPC22CAFE
- Medidas 2,2mt x 146x23mm
- Color Café



- Código PDWPC22CED
- Medidas 2,2mt 146x23 mm
- Color Cedro



- Código PDWPC146GRIS
- Medidas 2,2 mt 146x23 mm
- Color Gris



- Código PDWPCLIMET
- Medidas: 3 x 3 x 1cm (un)



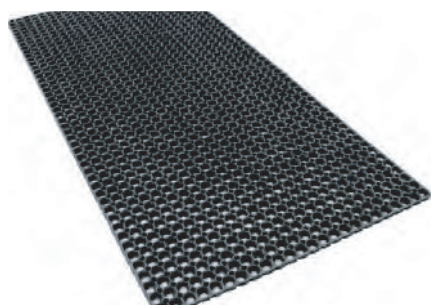
- Código PDWPCLSET
- Medidas 20 x 20 x 5cm (bolsa 20 un)



- Código PDWPCTAPCE | PDWPCTAPCA | PDWPCTAPGR
- Medidas 220 x 4 x 6cm (unidad)
- Colores Cedro / Café / Gris



- Piso en rollo fabricada en un compuesto de caucho natural (NR) y caucho butadieno (SBR).
- Su diseño, con orificios y ranuras, brinda una superficie antideslizante y protectora con efecto antifatiga.
- Para lugares donde se está extensas horas de pie.



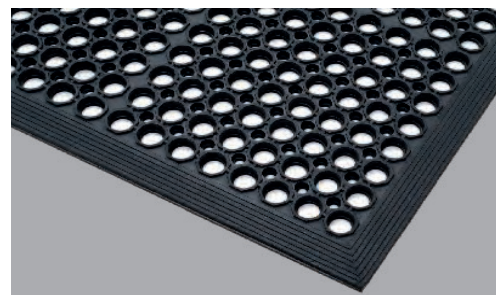
**PLANCHA**

• Código PAD150N  
• Medidas 150 x 100cm 20mm



**PLANCHA**

• Código PAD90N12  
• Medidas 90 x 90cm 12mm



**PLANCHA CON BORDES**

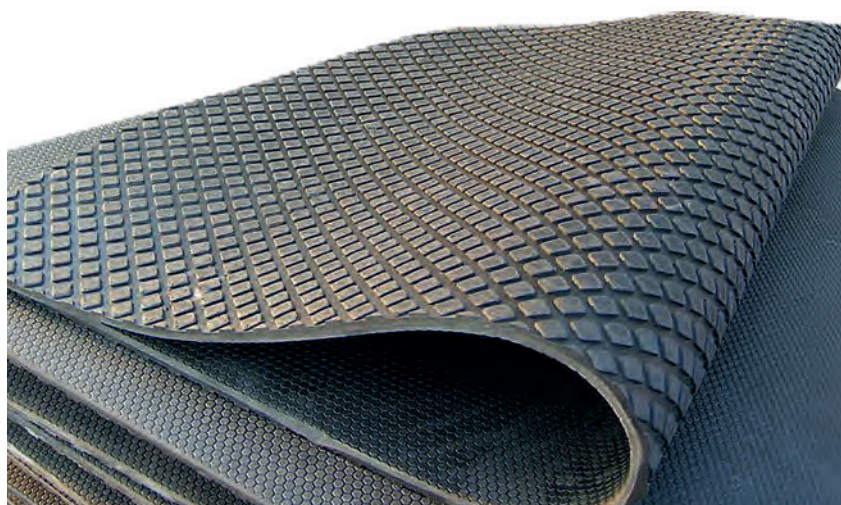
• Código PAD91N  
• Medidas 91 x 152cm x 11mm

www.Qrubber.cl

## PISO MULTIUSO Y ANIMAL

**PLANCHA HEXAGONAL**

• Código PAD180N  
• Medidas 122cm x 183cm x 15mm  
• Color Negro



# INDUSTRIAL LAMA



## CORTINAS DE LAMA

- Tiras de PVC para separaciones.
- Permite la protección y limitación de ruidos y temperatura al tiempo que permite la supervisión y el paso de la luz.
- Extremadamente durables, pueden soportar el desgaste en las zonas de alto tráfico que destruyen los sistemas automáticos de apertura de la puerta.
- Fáciles de instalar

### CORTINA LAMA AISLANTE

• Espesor:	2, 3 y 4 mm.
• Ancho:	20, 30 y 50 cm.
• Rollo:	50, 25 mts.
• Colores:	Azul y Transp.
• Temperatura:	-10 + 45 C
• PRLA200 - PRLA300 - PRLA500	



www.Qrubber.cl

## EMPAQUETADURAS

### MATERIAL VITON



- Extraordinaria resistencia a la temperatura.
- En continuo hasta 250 C y en intermitente hasta 300 C
- Resistencia al frío satisfactoria ( -50 C 30 C)
- Autoextinguibles y tiene una excelente resistencia al ozono y a la interperie.
- Excelente deformación remanente a la compresión a altas temperaturas.
- Resistencia química; son de los cauchos sintéticos más resistentes a los hidrocarburos, tanto alifáticos como aromáticos y clorados.
- Excelente resistencia a los ácidos y álcalis, incluso oxidantes.
- Débil resistencia a los esteres cetonas.

• Largo rollo	10 mt y 20 mt
• Ancho rollo	1 mt
• Espesor rollo	3,2 a 6,4 mm





## MATERIAL CR NEOPRENO

- El caucho CR (Cloropreno) tiene excelentes propiedades mecánicas y de abrasión.
- Resiliencia algo inferior al NR, en vulcanizados de baja dureza.
- Convenientemente protegido presenta una buena resistencia a la temperatura y el ozono.
- Auto extingible. No propaga la llama.
- Buena adhesión al metal.
- 3.5 MPA – 300% Elongación
- Color negro
- Con y sin tela

Empaquetadura con y sin tela

- Largo rollo 10 mt y 20 mt
- Ancho rollo 1 mt
- Espesor rollo 3,2 a 9,6 mm



## MATERIAL SBR

- Láminas en rollos SBR (Styrene butadiene rubber).
- Propiedades similares al NR, pero con mejor resistencia al envejecimiento y a la temperatura.
- Puede aumentarse su resistencia con formulación adecuada.
- 2,5 a 3 | 3,5 MPA, 250% y 300% de elongación
- Dureza 65+ | -5
- Color negro
- Con y sin tela

- Largo rollo 5 mt / 10 mt / 20 mt
- Ancho rollo 1 mt
- Espesor rollo 1,6mm a 25,4mm



## MATERIAL EPDM

- Largo rollo 10 mt y 20 mt
- Ancho rollo 1 mt
- Espesor rollo 1,6 a 12,7 mm

- El caucho EPDM (Etileno Propileno Dieno) tiene excelente resistencia al envejecimiento, al ozono y a numerosos productos químicos corrosivos.
- Su peso específico es de los más bajos de los cauchos sintéticos.
- Excelentes propiedades eléctricas y estabilidad en la radiación.
- Campo de temperaturas: Entre -45°C y 120° C.
- Datos técnicos: 4 MPA-300% elongación
- Color negro





Quality Rubber  
Soluciones eficientes en productos de caucho y pvc

☎ 2 2553 4399  
☎ 2 2553 3474  
☎ 2 2553 4015  
✉ ventas@qrubber.cl

[www.Qrubber.cl](http://www.Qrubber.cl)

BOLIVIA / COSTA RICA / PARAGUAY / PERÚ / REP. DOMINICANA